

RAPPORT SYNTHÈSE

FORUM CITOYEN : BEAUPORT, J'Y VIS, J'Y DONNE MON AVIS !

23 SEPTEMBRE 2017



19 octobre 2017



Table des matières

Mise en contexte	3
Déroulement de l'exercice de consultation	3
Forum citoyen.....	3
Sondage	4
Méthodologie d'analyse des résultats	5
Forum citoyen.....	5
Sondage	5
Analyse des résultats	6
Forum citoyen.....	6
Le nombre d'équipes s'étant exprimés sur chaque thème.....	6
La note moyenne des équipes donnée sur chaque thème	6
Résultats par thème.....	7
LOGEMENT	7
VIE DE QUARTIER	8
ENVIRONNEMENT.....	10
VIE DÉMOCRATIQUE	12
SERVICES DE PROXIMITÉ.....	13
SENTIMENT DE SÉCURITÉ	14
DÉPLACEMENTS	15
Les constats transversaux du Forum citoyen	16

Mise en contexte

Dans son rôle de soutien à ses membres et celui de soutien au développement des communautés, la corporation de développement communautaire de Beauport (CDCB), en partenariat avec Beau Port d'attache, a tenu un forum citoyen le 23 septembre 2017.

L'objectif de ce forum était d'assurer la prise de parole des citoyens et citoyennes de Beauport afin d'identifier les intérêts et besoins de la population beauportoise en matière de qualité de vie.

Quelque 73 adultes et 17 enfants étaient présents lors de l'événement. Fort de cette activité collective sur les enjeux de Beauport, la CDCB souhaite se faire l'intermédiaire entre les préoccupations citoyennes et les organismes et élus du territoire.

Déroulement de l'exercice de consultation

Au cours des étapes qui ont précédées le forum citoyen, le comité organisateur a retenu sept thèmes entourant la qualité de vie, sur lesquels les acteurs ont un réel pouvoir d'agir à l'échelle du territoire de l'arrondissement.

Ces thèmes sont :

- Le logement
- La vie de quartier
- L'environnement
- La vie démocratique
- Les services de proximité
- Le sentiment de sécurité
- Les déplacements

Forum citoyen

Ces sept thèmes ont été présentés et expliqués à l'ensemble des participants du forum en début de rencontre. Après chaque présentation, les participants étaient amenés à se prononcer individuellement sur l'état de situation général en lien avec les thèmes et en donnant leur appréciation sur une échelle de 1 à 10 (1 étant très mauvais et 10 étant excellent).

Ce positionnement individuel avait pour objectif de mettre les participants dans un esprit critique face à chacun des thèmes en vue des échanges à venir.

L'étape suivante consistait à favoriser les échanges entre les participants. Ceux-ci étaient jumelés aléatoirement en équipe de cinq à six personnes. Dans une formule de cinq rondes de douze minutes, chaque équipe devait circuler à travers les cinq thèmes qui les préoccupent le plus. Lors de chaque ronde, les équipes devaient s'exprimer sur le thème, pour identifier :

- Les points positifs
- Les points à améliorer
- Des suggestions

À la fin de chaque ronde, les équipes devaient donner une note d'appréciation de 1 à 10, suivant la même échelle que l'exercice de positionnement individuel fait précédemment.

Entre chaque ronde, les notes étaient compilées et les participants pouvaient voir sur un écran géant l'évolution des moyennes par thème.

De plus, en début d'événement, les participants étaient invités à inscrire sur un post-it un élément « wow » pour eux à Beauport. À partir des éléments les plus populaires, nous avons formé ce nuage de mots afin de le représenter. Plus un mot est écrit en gros, plus il a été nommé souvent par les participants.



Sondage

Un sondage a également été diffusé à l'ensemble de la population de Beauport par différentes plateformes et réseaux. Le sondage a été évalué par la firme *Pouvoir d'agir, accompagnement évaluatif*.

Au total, 196 personnes y ont répondu. Celles-ci étaient amenées à se positionner, sur une échelle de 1 à 10, sur la qualité de la situation entourant les sept thèmes. Cette fois-ci, chaque thème était décliné en quelques questions plus spécifiques. Les personnes étaient également invitées à écrire les principaux défis et des suggestions pour chaque thème.

Méthodologie d'analyse des résultats

Forum citoyen

Les résultats ont été analysés selon quatre angles :

Le nombre d'équipes s'étant exprimées sur chaque thème

Ces données nous indiquent les thèmes sur lesquels les participants ont le plus envie de s'exprimer, présument qu'ils en sont davantage préoccupés. Ceci ne qualifie pas l'état général de la situation du thème, mais il s'agit d'un premier indicateur intéressant quant à l'intérêt que la population y porte.

La note moyenne des équipes donnée sur chaque thème

Ces données nous indiquent l'état général de la situation actuelle de chaque thème, tel que perçu par les participants. Les informations ne nous donnent pas d'indication sur les causes ou sur des éléments que sous-tendent l'état de situation, mais elles sont un bon indicateur de ce qui se passe concrètement.

Les commentaires des équipes

Ces données nous indiquent la nature des éléments positifs et à améliorer pour chacun des thèmes. On y trouve également des suggestions fournies par les participants. L'ensemble des commentaires a été colligé dans un tableau Excel. Ils sont regroupés afin d'identifier la fréquence où les commentaires de même nature ont été mentionnés. Le rapport mettra en lumière les éléments ayant été mentionnés le plus fréquemment.

Les constats transversaux

L'analyse de l'ensemble des commentaires a fait ressortir quelques éléments qui reviennent d'un thème à l'autre. Nous les traitons ainsi de manière transversale.

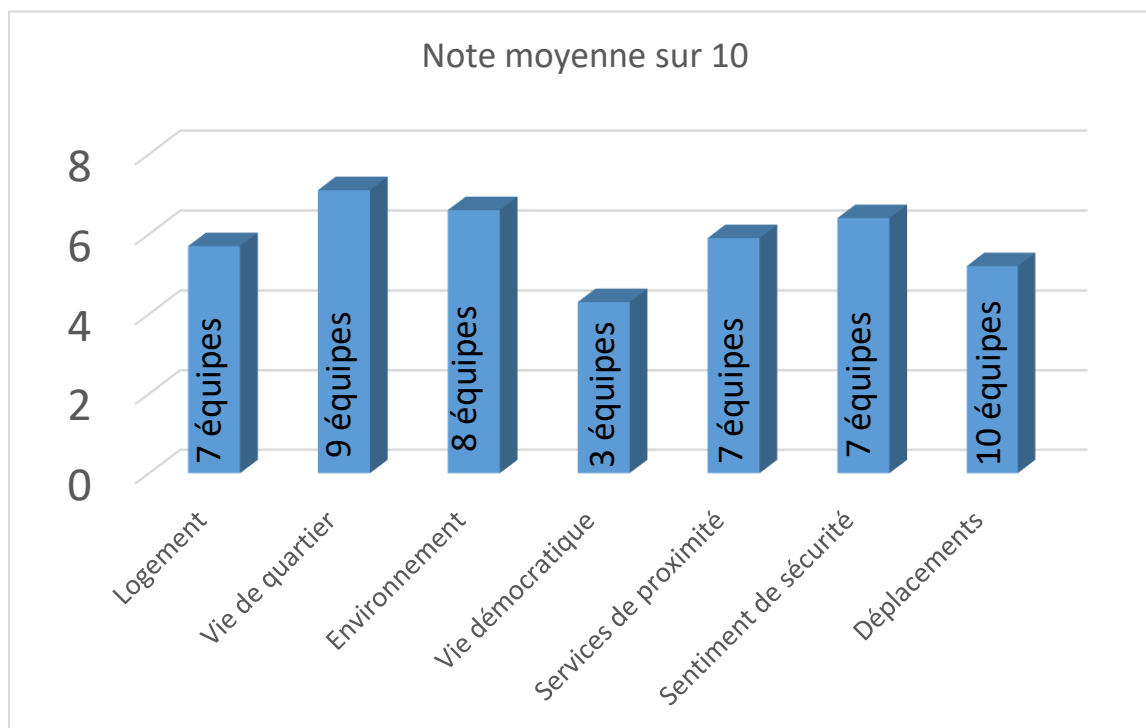
Sondage

Pour chacun des thèmes, la moyenne des 196 résultats a été extraite pour chaque sous-question. Les défis et suggestions ayant été mentionnés le plus fréquemment se trouvent également dans le rapport.

De plus, l'écart type a été calculé par structure et indique que les valeurs sont assez centrales (l'écart-type de chaque indicateur varie entre 18% et 24%). Donc, l'opinion se situe environ au même endroit pour tout le monde. On peut quand même observer que le thème du logement a le plus faible écart-type (meilleur consensus) et que celui concernant le sentiment de sécurité fait le « moins » consensus. Si l'on voulait pousser l'analyse, on pourrait observer différents types de réponses selon les quartiers de résidence.

Analyse des résultats

Forum citoyen



Le nombre d'équipes s'étant exprimés sur chaque thème

Le thème qui a intéressé le plus les participants fut celui des déplacements avec 10 équipes. Suivent de près les thèmes de la vie de quartier, qui a attiré 9 équipes, et de l'environnement avec 8 équipes.

A l'opposé, le thème le moins populaire fut celui de la vie démocratique, qui a été choisi par 3 équipes.

La note moyenne des équipes donnée sur chaque thème

Le thème ayant obtenu la meilleure moyenne en regard de sa situation générale à Beauport est celui de **la vie de quartier**, avec 7,1 sur 10.

En second et troisième rang, on retrouve l'environnement avec une moyenne de 6,6 sur 10, **et le sentiment de sécurité** avec 6,4 sur 10.

A l'opposé, les deux thèmes qui ont reçu la note la moyenne la plus basse quant à leur état de situation général sont **la vie démocratique**, avec 4,3 et **les déplacements**, avec 5,2.

Résultats par thème

LOGEMENT

Forum citoyen

Note moyenne : 5,7 / 10

Les points positifs

L'élément qui ressort davantage dans les commentaires est la quantité et la disponibilité suffisante de logements sur le territoire.

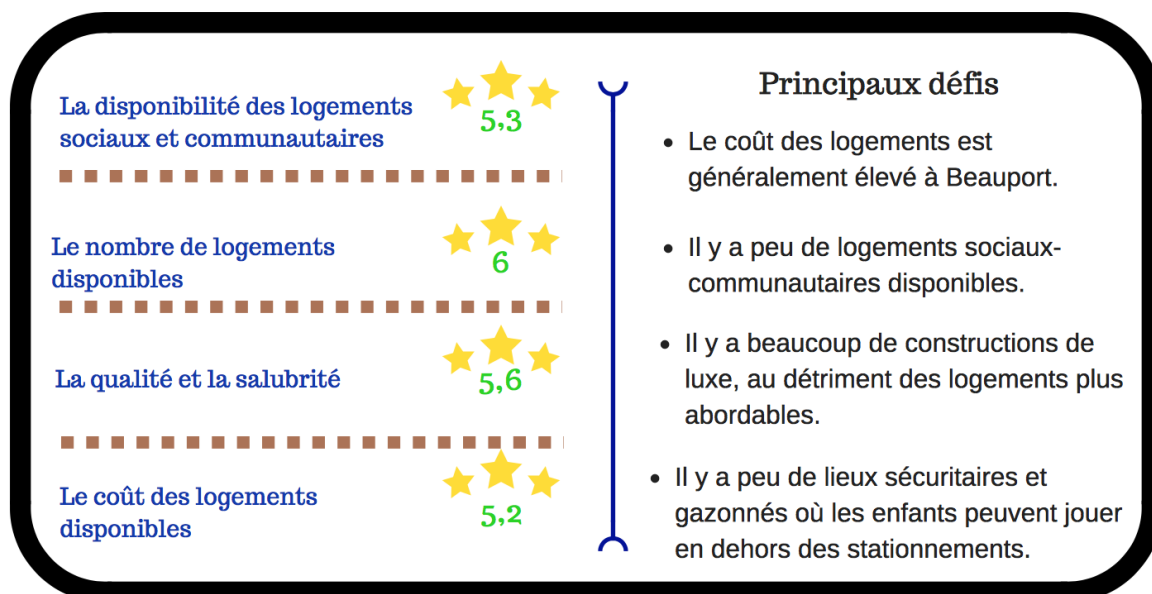
Les points à améliorer

Les éléments qui se démarquent sont :

- Le manque de logements sociaux et de coopératives
- Le prix des logements en général

Sondage

QUALITÉ DE LA SITUATION DU LOGEMENT SELON LES CITOYENS DE BEAUPORT



Question d'analyse

On nomme qu'il y a une quantité suffisante de logements. Par ailleurs, on cherche des formats différents, des prix plus abordables et des modes de logements plus collectifs. On peut se poser la question :

Est-ce que l'offre de logements est adaptée aux besoins de la population de Beauport ?

VIE DE QUARTIER

Forum citoyen

Note moyenne : 7,1 / 10

Les points positifs

Les deux éléments qui ressortent davantage dans les commentaires sont :

- La présence d'un grand nombre d'activités familiales et communautaires permettant une excellente vie de quartier, particulièrement pour les familles
- La présence de nombreux organismes et groupes communautaires

Les points à améliorer

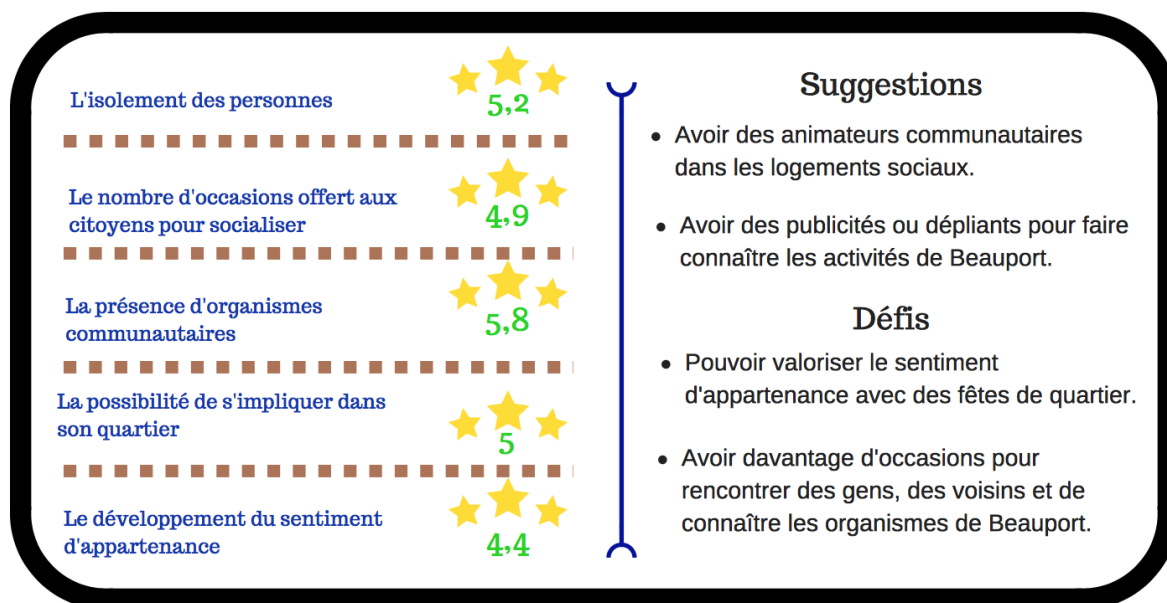
L'élément d'amélioration qui se démarque est la déficience de l'information à propos des activités, des organismes et des ressources sur le territoire.

Les suggestions

Deux équipes ont suggéré de favoriser des initiatives citoyennes dans les quartiers avec des budgets.

Sondage

QUALITÉ DE LA VIE DE QUARTIER SELON LES CITOYENS DE BEAUPORT



Questions d'analyse

Les résultats semblent paradoxaux.

- Au Forum, on a nommé à la fois qu'il y a un grand nombre d'activités et d'organismes et en même temps qu'ils semblent méconnus. De plus, le sondage révèle une moyenne de 5,8 quant à la présence d'organismes communautaires. Plusieurs suggestions concernent également la diffusion des activités. **Y-a-t-il vraiment une méconnaissance des organismes et de ce qu'ils font ?**

- Au Forum, on a salué le grand nombre d'activités familiales et communautaires, tandis que le sondage révèle le défi d'avoir davantage d'occasions de socialisation avec une moyenne de 4,9 sur 10. *Que doit-on déduire de cette divergence de résultats ?*

ENVIRONNEMENT

Forum citoyen

Note moyenne : 6,6 / 10

Les points positifs

Ce qui ressort davantage est l'accessibilité à des éléments naturels tels que la rivière Beauport, la rivière petite cascade, des parcs bien aménagés, des sentiers, les chutes, la beauté et la vue sur le fleuve, etc.

Les points à améliorer

Un des éléments d'amélioration qui se démarque concerne la pollution sonore (le dynamitage, les voitures et motos qui font de la vitesse, les camions derrière la carrière, la rue des pionniers ont été cités en exemples).

Se démarquent également :

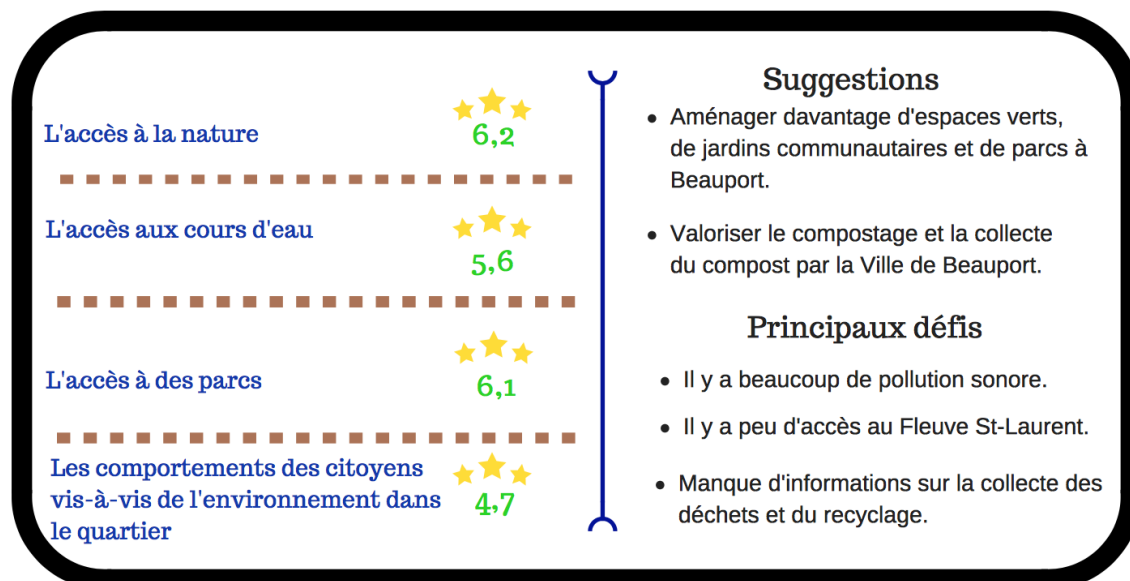
- L'absence de services, de bacs de compostage et la promotion entourant ces pratiques
- Un meilleur encadrement concernant l'entretien des pelouses (moins d'engrais et pesticides)

Les suggestions

Trois équipes ont suggéré la transformation de l'ancienne ligne d'Hydro Québec en parc.

Sondage

QUALITÉ DE L'ENVIRONNEMENT SELON LES CITOYENS DE BEAUPORT



Questions d'analyse

Bien que non présenté lors de l'explication du thème « environnement », la pollution sonore ressort comme un élément important chez les participants du Forum et chez les répondants du sondage.

Est-ce que cette notion de « pollution sonore » est traitée, discutée sur le territoire ?

Y-aurait-il des stratégies à mettre en place pour améliorer les comportements des citoyens vis-à-vis l'environnement ?

VIE DÉMOCRATIQUE

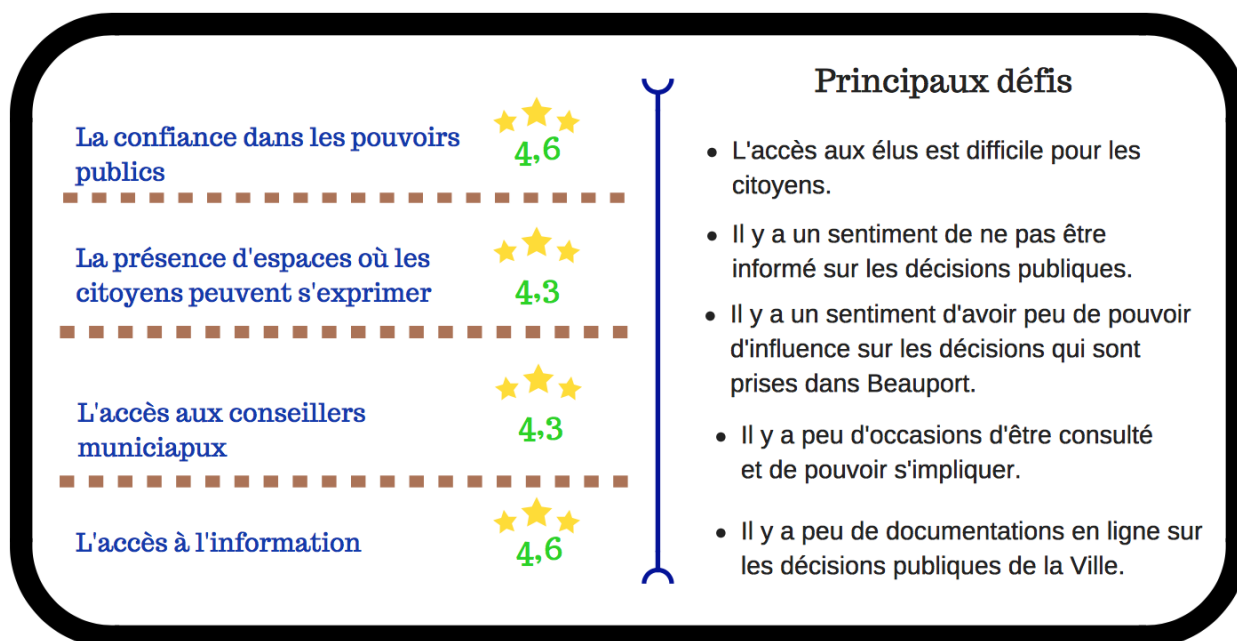
Forum citoyen

Note moyenne : 4,3 / 10

La vie démocratique fut le thème le moins populaire. Il a été choisi par 3 équipes. La quantité de commentaires est ainsi limitée et aucun d'eux ne se démarque.

Sondage

QUALITÉ DE LA VIE DÉMOCRATIQUE SELON LES CITOYENS DE BEAUPORT



Questions d'analyse

Qu'est-ce qui pourrait expliquer le peu d'intérêt des participants du Forum envers le thème de la vie démocratique ?

Un manque de compréhension ?

Le manque de pouvoir d'agir sur la situation ?

Est-ce que les défis identifiés par les répondants du sondage apportent des pistes de réponses pour cette question ?

SERVICES DE PROXIMITÉ

Forum citoyen

Note moyenne : 5,9 / 10

Les points positifs

Le seul élément qui se démarque est le fait que les citoyens aient accès à tous les services de proximité.

Les points à améliorer

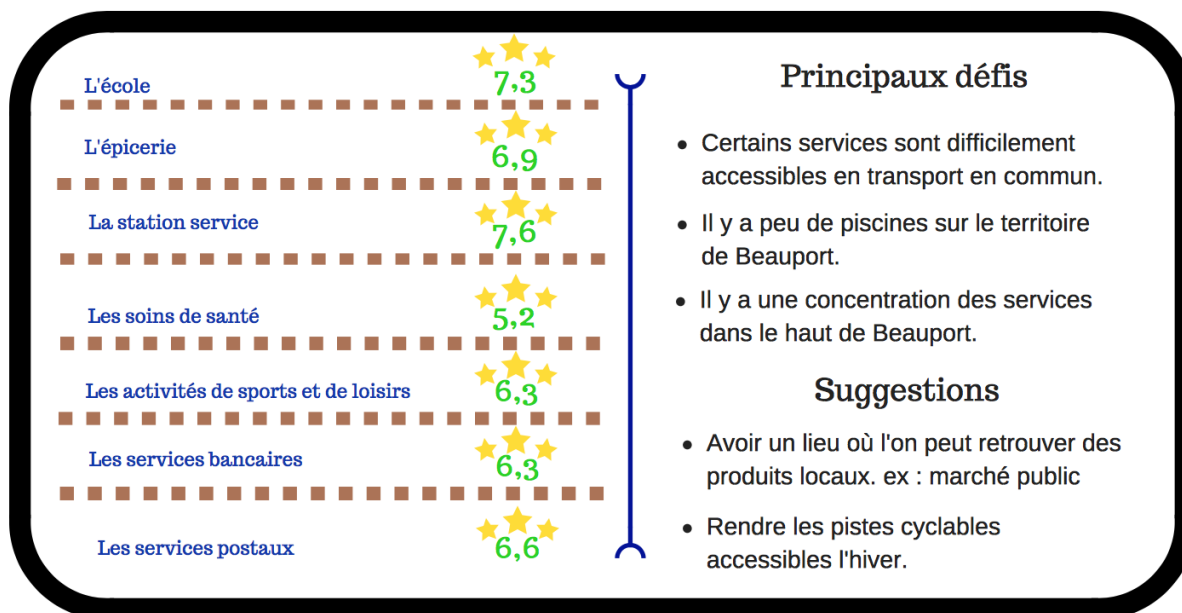
L'élément qui se démarque le plus est le fait qu'un grand nombre de services soient loin. Il faut absolument une voiture.

Par le fait même, on déplore l'absence ou le manque de petits commerces de proximités comme des cafés et des boulangeries, ce qui nuit à la création d'une vie de quartier ainsi que des services de santé de proximité comme des cliniques médicales.

Les quartiers de Montmorency et Courville ressortent davantage comme des secteurs ayant le moins de services de proximité.

Sondage

QUALITÉ DE L'ACCÈS À DES SERVICES DE PROXIMITÉ SELON LES CITOYENS DE BEAUPORT



Les soins de santé semblent être les services les moins accessibles à proximité.

Question d'analyse

Est-ce que le sentiment d'avoir des services de proximité pourrait être directement lié au fait d'avoir ou non une voiture ?

SENTIMENT DE SÉCURITÉ

Forum citoyen

Note moyenne : 6,4 / 10

Les points positifs

Le seul élément ayant été nommé par plus d'une équipe est l'éclairage suffisant.

Les points à améliorer

Trois éléments se démarquent :

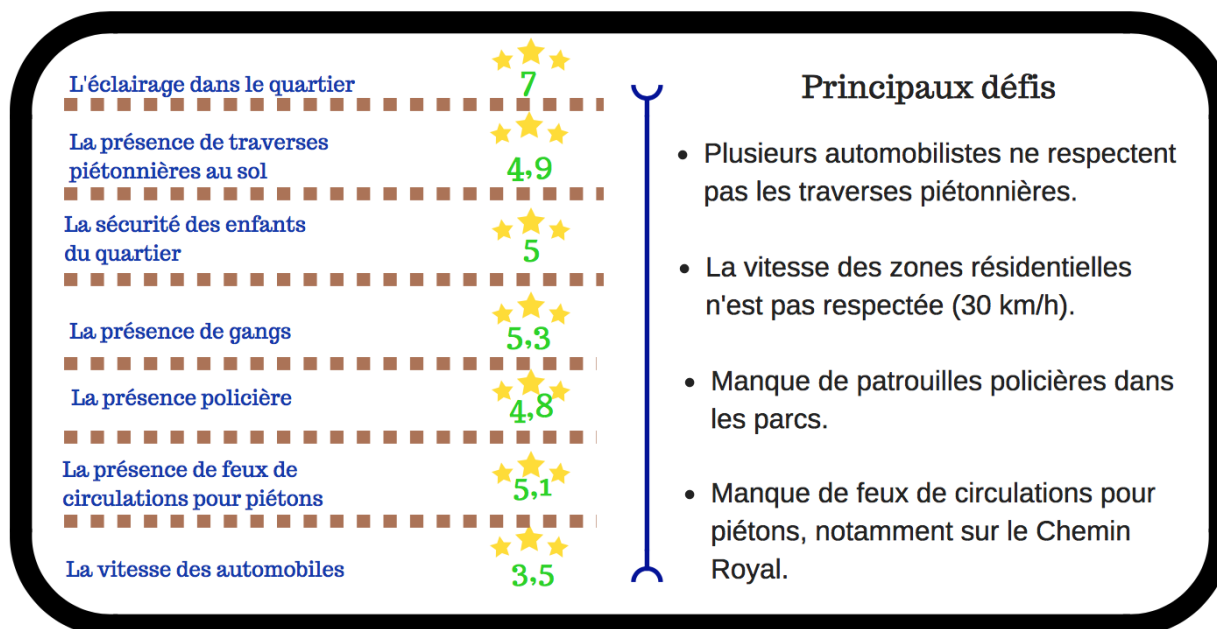
- Le manque de présence policière dans de nombreux secteurs, près des parcs et des écoles ;
- La vitesse excessive dans plusieurs quartiers ;
- La déficience du déneigement et du déglacement des rues, trottoirs et passages piétonniers.

Les suggestions

Trois à quatre équipes ont suggéré la pose de dos d'ânes dans les quartiers, l'ajout de trottoirs et l'ajout de radars photos.

Sondage

QUALITÉ DU SENTIMENT DE SÉCURITÉ SELON LES CITOYENS DE BEAUPORT



Questions d'analyse

Comment pourrait-on diminuer l'excès de vitesse des automobiles à Beauport ?

Comment pourrait-on améliorer la sécurité des piétons dans les quartiers ?

DÉPLACEMENTS

Forum citoyen

Note moyenne : 5,2 / 10

Les points positifs

Le commentaire qui se démarque est la volonté de développer les réseaux cyclables utilitaires et d'en augmenter le nombre. Le fait que tout soit accessible en voiture est encore une fois un élément nommé par plusieurs équipes.

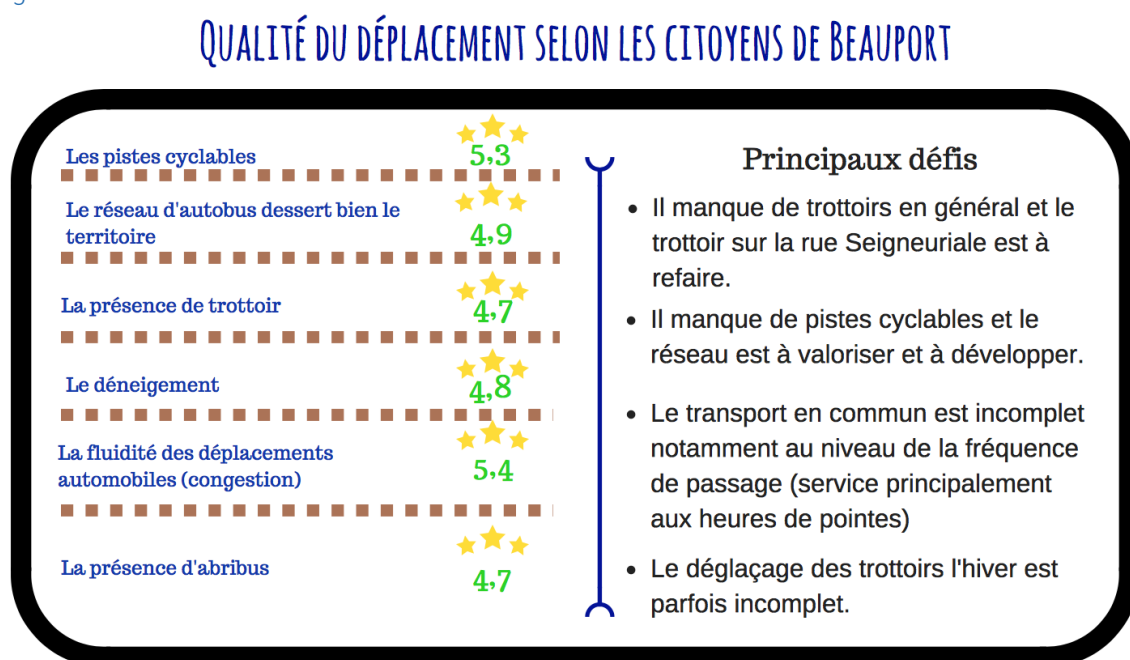
Les points à améliorer

Presque l'ensemble des équipes ont mentionné :

- L'amélioration du transport en commun (difficulté à se rendre vers le nord, vers les centres d'achats, du nord au sud, déficience du réseau de transport en commun à Montmorency, Courville et sur le boulevard Sainte-Anne)
- Les problématiques reliées aux trottoirs (le déneigement et le déglçage des trottoirs en hiver, trottoirs trop petits, manque de trottoirs dans Beauport centre et dans les quartiers résidentiels et le nettoyage des trottoirs en tout temps)

Finalement, une meilleure indication et une amélioration des traverses piétonnières est un élément qui semble important pour plusieurs participants.

Sondage



Même si au Forum on a salué le développement du réseau des pistes cyclables, le sondage démontre un intérêt à le développer et à le valoriser encore davantage.

Question d'analyse

Comment pourraient être réfléchi la question des trottoirs globalement sur le territoire ?

Les constats transversaux du Forum citoyen

- Dans plusieurs thèmes, les secteurs Montmorency et Courville ressortent comme étant moins bien desservis ou ayant de plus grands besoins. Une attention particulière pourrait donc être portée à ces territoires.

Questions d'analyse

Qu'est-ce qui fait que Montmorency et Courville ressortent davantage des secteurs de Beauport dans les enjeux identifiés ?

Y aurait-il des stratégies particulières à développer dans ces secteurs ?

- À travers les commentaires, on constate que la solution pour améliorer un thème est souvent d'agir sur un autre. Par exemple, augmenter les services de proximité dans un quartier diminue l'enjeu de déplacement. À l'inverse, améliorer les déplacements peut améliorer le sentiment d'avoir accès à des services facilement.

Questions d'analyse

Comment faire des liens entre les différents thèmes ?

Est-ce qu'agir sur un thème peut avoir des conséquences positives sur un autre ?

Quelle serait la meilleure séquence pour produire des changements ?